

TOM &
Josette
CRÈCHES INTERGÉNÉRATIONNELLES

Au cœur de la révolution
intergénérationnelle

ETUDE D'IMPACT - 2023



EN BREF

NOS VALEURS
générosité,
audace,
authenticité !

Notre mission

Notre mission est double : d'une part, briser les barrières entre les générations. D'autre part, revaloriser les métiers du soin et de la petite enfance.

Tom&Josette crée des lieux où il fait bon grandir et bien vieillir et s'adresse à deux secteurs en crise :

- **l'enjeu du mieux vieillir**, avec 2,5 M d'ainés de plus de 80 ans ;
- **l'enjeu du bien grandir**, avec 350 000 enfants sans crèche et 10 000 emplois non pourvus dans la petite enfance.

Comment ça marche ?

Nous ouvrons des micro-crèches de 12 enfants au sein d'établissements d'hébergement senior, avec une pédagogie d'inspiration Montessori

Nous proposons des ateliers quotidiens rassemblant enfants, résidents et animateurs autour d'activités diverses (musique, jardinage, gym, etc...)

Pour en savoir plus : tometjosette.fr



TOM &
Josette
CRÈCHES ET HABITAT SENIOR

Tom&Josette aujourd'hui

- 9 micro-crèches en France
- 55 professionnels passionnés
- Plus de 500 Josettes et 200 Toms qui se sont rencontrés autour de 1000 ateliers intergénérationnels.



Et ce n'est que le début : nous projetons de créer 2000 places supplémentaires et 1000 emplois d'ici 2030

NOTRE ÉTUDE D'IMPACT



En 2022, Tom&Josette a lancé sa première étude d'impact portant sur 5 micro-crèches¹ avec le cabinet Archipel&Co.

Notre objectif ? Mieux comprendre les impacts du projet sur tous ceux qui le vivent au quotidien : les professionnels de la petite enfance et du grand-âge, les établissements d'hébergement senior, les familles des enfants et résidents.

90 personnes ont été interrogées dans le cadre de cette étude, via des entretiens individuels, focus groups ou questionnaires en ligne :

- 21 résidents
- 14 professionnels d'établissements d'hébergement senior (dirigeants, animateurs, psychologues)
- 19 professionnels de la petite enfance
- 36 proches (familles d'enfants en crèche Tom&Josette et familles de résidents)

Les résultats en (très) bref

Pour les professionnels de la petite enfance



Un cadre de travail renouvelé

100% du personnel ressent de la motivation au quotidien à travailler chez Tom&Josette et 95% se sent plus engagé qu'avant²

Pour les résidences



Un facteur d'innovation et d'attractivité

94% des familles des enfants seraient plus favorables à un établissement avec une crèche Tom&Josette si elles devaient en choisir un pour un proche³

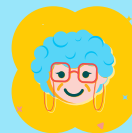
Pour les enfants



Enthousiasme et ouverture

1/3 des familles constatent spontanément un gain de sociabilité et d'aisance de leur enfant envers le public âgé³

Pour les résidents



Des moments de joie quotidiens

81% des résidents interrogés déclarent que les rencontres intergénérationnelles leur procurent de la joie / du plaisir⁴

POUR JOSETTE

Les rencontres intergénérationnelles de Tom&Josette offrent des opportunités de sociabilisation, qui sont autant des moments de plaisir qu'un moyen de réduire le sentiment de « mise à l'écart » des résidents.

2

Des moments de bien-être

81% des résidents déclarent que les rencontres intergénérationnelles leur procurent de la joie¹

Effet d'apaisement pendant et après les rencontres

1

Renforcement du lien social

Création des nouveaux liens dans la durée, avec les enfants mais aussi leurs familles et les équipes des crèches

Semaines rythmées par les rencontres intergénérationnelles



3

Posture active face aux enfants

Amélioration de l'estime de soi

Enthousiasme, attention portée à son apparence

« Je suis rassurée, car je sais que ma mère s'éclate à la crèche ! Je vois le sourire des résidents, on sent que ça leur fait du bien ! »
fille d'une résidente

« Il y a des effets positifs : c'est un moment joyeux, comme si les résidents oubliaient leurs difficultés au contact des enfants. Il y en a pour qui ne participent à la vie de la résidence qu'à travers les ateliers intergénérationnels. »
animatrice en EHPAD

POUR TOM

Comme les résidents, les enfants manifestent de l'enthousiasme pour les moments intergénérationnels, qui leur permettent de gagner en sociabilité et en aisance avec les personnes âgées.



« Notre enfant est plus ouvert à la rencontre de nouvelles personnes. Il va plus facilement vers les personnes âgées qu'avant, plus que ses cousins ! »
 parent



1

Développement de l'empathie et de l'ouverture



2

Renforcement de l'aisance avec les personnes âgées

« Les enfants sont hyper attentifs aux autres, je n'ai pas remarqué cela dans d'autres crèches. » co-pilote de crèche

Un tiers des familles constatent un gain de sociabilité et d'aisance de leur enfant envers le public âgé

Des familles convaincues par le modèle



- **9,55 / 10** : c'est la note moyenne de recommandation des crèches Tom&Josette par les parents des enfants
- **Ce qu'ils apprécient** : l'atmosphère familiale, le projet intergénérationnel, la qualité des activités et du cadre éducatif !

POUR LES RÉSIDENCES

L'ouverture d'une crèche Tom&Josette permet aux résidences d'étoffer leur offre d'animation et de gagner en attractivité. Bien intégré, le projet peut être transformant et permettre l'émergence d'un vrai « vivre ensemble » intergénérationnel.



« Ma vision des EHPAD était très négative. Grâce à Tom&Josette, elle a complètement changé : j'ai découvert qu'il peut y avoir beaucoup de joie et que certaines personnes y trouvent une "seconde" vie. »
parent d'un enfant

« La crèche fait vraiment partie de la vie de la résidence, c'est intégré et ça apporte de la vie. On met beaucoup la crèche en avant, certains résidents nous choisissent spécifiquement car il y a des enfants à proximité ! »
directeur d'un EHPAD

Un projet qui permet de se différencier

1 Amélioration de l'image

94% des familles des enfants seraient plus favorables à un établissement avec une crèche Tom&Josette¹

2 Attractivité pour les résidents et leur entourage

La résidence autonomie d'Albi estime que ~60% des résidents l'ont choisie pour la crèche

3 Fidélisation RH

3 animatrices sur 4 ont choisi de prendre leur poste ou de le garder pour sa dimension intergénérationnelle²

POUR LES ÉQUIPES EN CRÈCHE

Au-delà de son projet intergénérationnel, Tom&Josette propose de repenser les modes de travail dans le secteur de la petite enfance. En misant sur la confiance, l'autonomie et le soutien pair-à-pair, Tom&Josette améliore le bien-être au travail de ses équipes.



« Je viens toujours travailler avec beaucoup d'envie et de motivation chose qui était loin d'être le cas dans mes postes précédents. »

« C'est comme la famille Tom&Josette, on retrouve un vrai esprit de communauté dans les équipes. »



1 Fierté et bien-être au travail

100% du personnel ressent souvent de la satisfaction et un sentiment d'utilité à travailler chez Tom&Josette¹



2. Fort sentiment d'appartenance

9,5/10 : note moyenne attribuée par les équipes pour évaluer leur sentiment d'attachement à Tom&Josette¹

3. Développement de compétences

95% du personnel pensent pouvoir valoriser davantage leur expérience dans une crèche Tom&Josette que dans une crèche classique¹

4. Contribution à un projet porteur de sens

100% du personnel est convaincu des bienfaits de l'intergénérationnel pour les enfants et les résidents¹



Qu'apprécient les équipes Tom&Josette ?

Le management par la confiance, la valorisation et la reconnaissance de leur travail, le cadre de travail encourageant, la communauté, les rencontres intergénérationnelles

VIVRE ENSEMBLE

« Ce sont des moments qui peuvent être fort en émotions et en partage entre les résidents les enfants et l'équipe. »
parent d'un enfant en crèche



+



Tom&Josette parvient à reconnecter, en un lieu, plusieurs générations et à faire émerger un vrai « vivre ensemble » intergénérationnel, au-delà de la rencontre enfants – résidents.



65%

Des familles ont déjà sensibilisé leur entourage aux bienfaits de l'intergénérationnel¹

